

1. 預先設定

(1) 時間調整

按住“CLOCK”鈕（不要鬆開），同時再按“DAY”鈕，可選擇星期日、一、二、三、四、五、六；按“HOUR”鈕可調“時”；按“MIN”鈕可調“分”，每次調整“分”後秒數會從零（00）開始。

(2) 開關時間設定

按一下“TIMER”即可進入時間開關“開”的設定狀態，螢幕顯示 1^{ON}，此時即可設定第一個 ON 的時間，按“DAY”有十個選擇：(1) MO 星期一 (2) TU 星期二 (3) WE 星期三 (4) TH 星期四 (5) FR 星期五 (6) SA 星期六 (7) SU 星期天 (8) MO+TU+WE+TH+FR 星期一至星期五 (9) SA+SU 星期六和星期天 (10) MO+TU+WE+TH+FR+SA+SU 星期一至星期天。按“HOUR”選擇“時”，按“MIN”選擇“分”，進行完日期、時間的選擇後再按一次“TIMER”螢幕顯示 1^{OFF} 即可進入時間開關“關”的設定狀態，和設定“開”的步驟一樣設定“關”的時間。

重複上述動作可設定一共 6 組定時開關動作，所設定的時間必須符合時鐘邏輯，時間設定完成後按“CLOCK”即可回到時鐘顯示狀態。

(3) 如果發現設定錯誤可按“RESET”重新設定。

先按“TIMER”鍵，找到設定錯誤的地方，然後按“RESET”鍵，此時螢幕顯示為“—：—”表明原設定已取消，再輸入正確的資料。

(4) ON-AUTO-OFF 模式選擇

按動“MANUAL”，有“—”在 ON-AUTO-OFF 字體上方依次移動：

ON：表示輸出接點始終處於“開”的狀態，定時控制處於不工作狀態。

OFF：表示輸出接點始終處於“關”的狀態，。

AUTO：定時控制處於工作狀態。

(5) 如果臨時更改部分時間設定可以按“RESET”全部重新設定以節省時間，但是必須特別注意當時間設定完成切回現在時間後，先查看現在時間是在所設定的時間內還是外，例如現在是星期三中午 12:35，而在你的設定中有一次（不論哪一次）是從星期三中午 12:00 OFF（關）到 13:00 再 ON（開），那麼目前時間是在 OFF 狀態時間段內，請按“MANUAL”使“—”從“OFF”切換到“AUTO”並停留在“AUTO”位置上，反之若在 ON 狀態時間段內，請按“MANUAL”使“—”從“ON”切換到“AUTO”並停留在“AUTO”位置上。使之反應於正確的 ON 或者 OFF 設定狀態下，才能完全達到預設目標。

2. 使用中設定開機時間

例如現在是上午 10:00，電器用品正開著，希望 10:40 關掉而本產品還沒有設定 10:40“OFF”，此時紅色指示燈應亮著，可以按 MANUAL 使之從 ON 回到 AUTO，無論原來是選擇在 ON 或 AUTO，都做一次這個動作以確保其功能，再按 TIMER 兩次，調整 1^{OFF} 到 10:40，再按一次 CLOCK 即可。

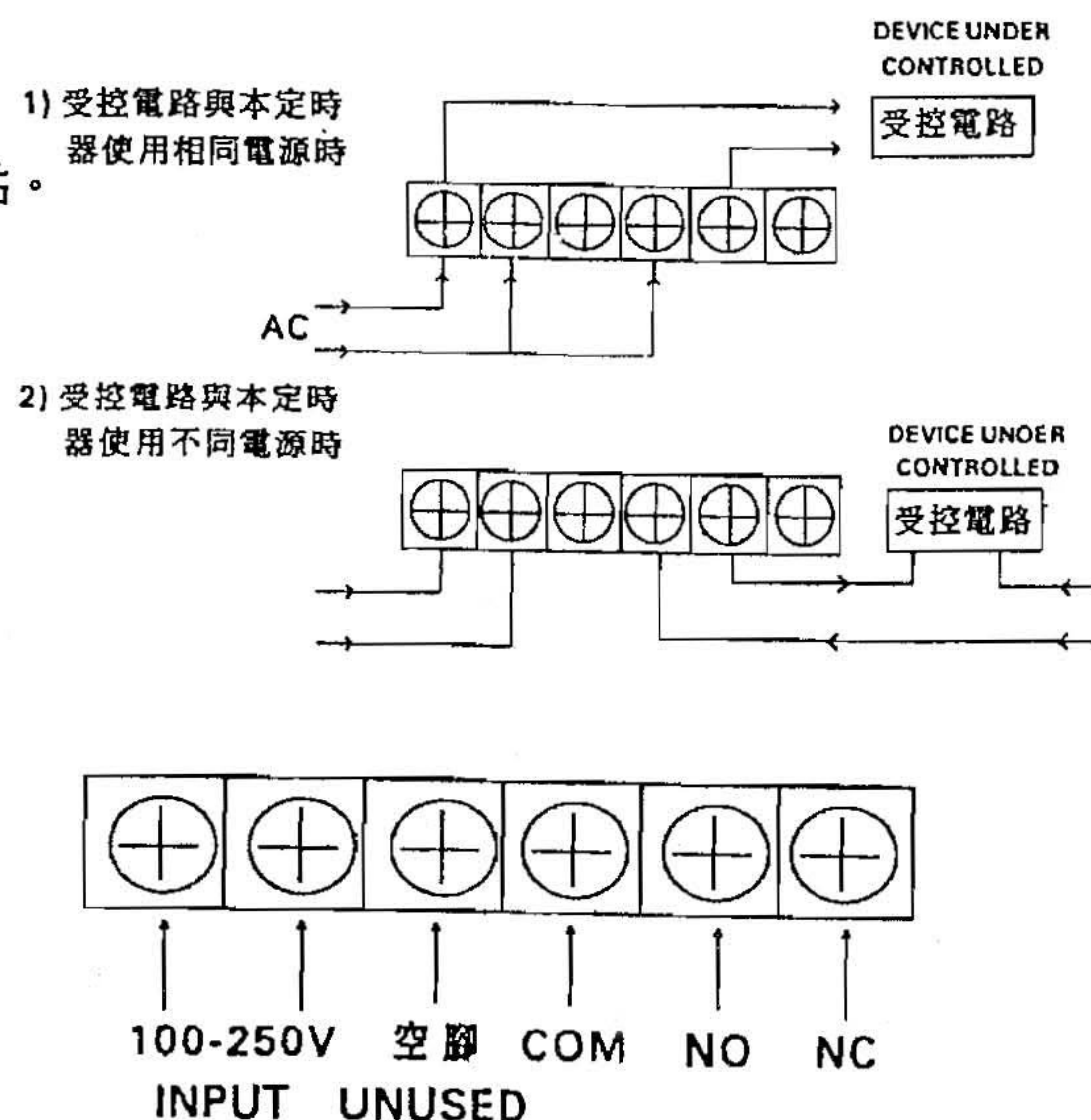
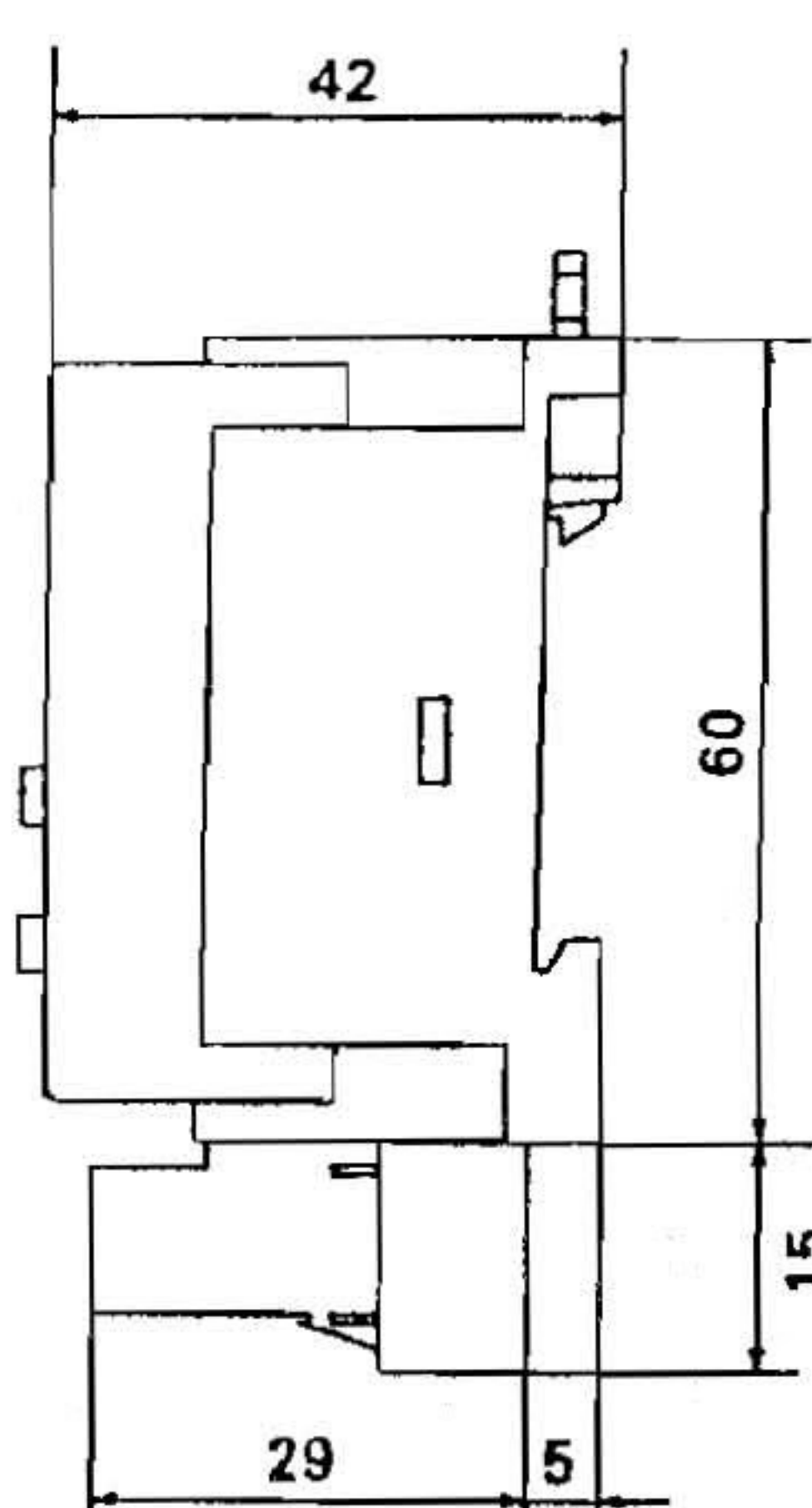
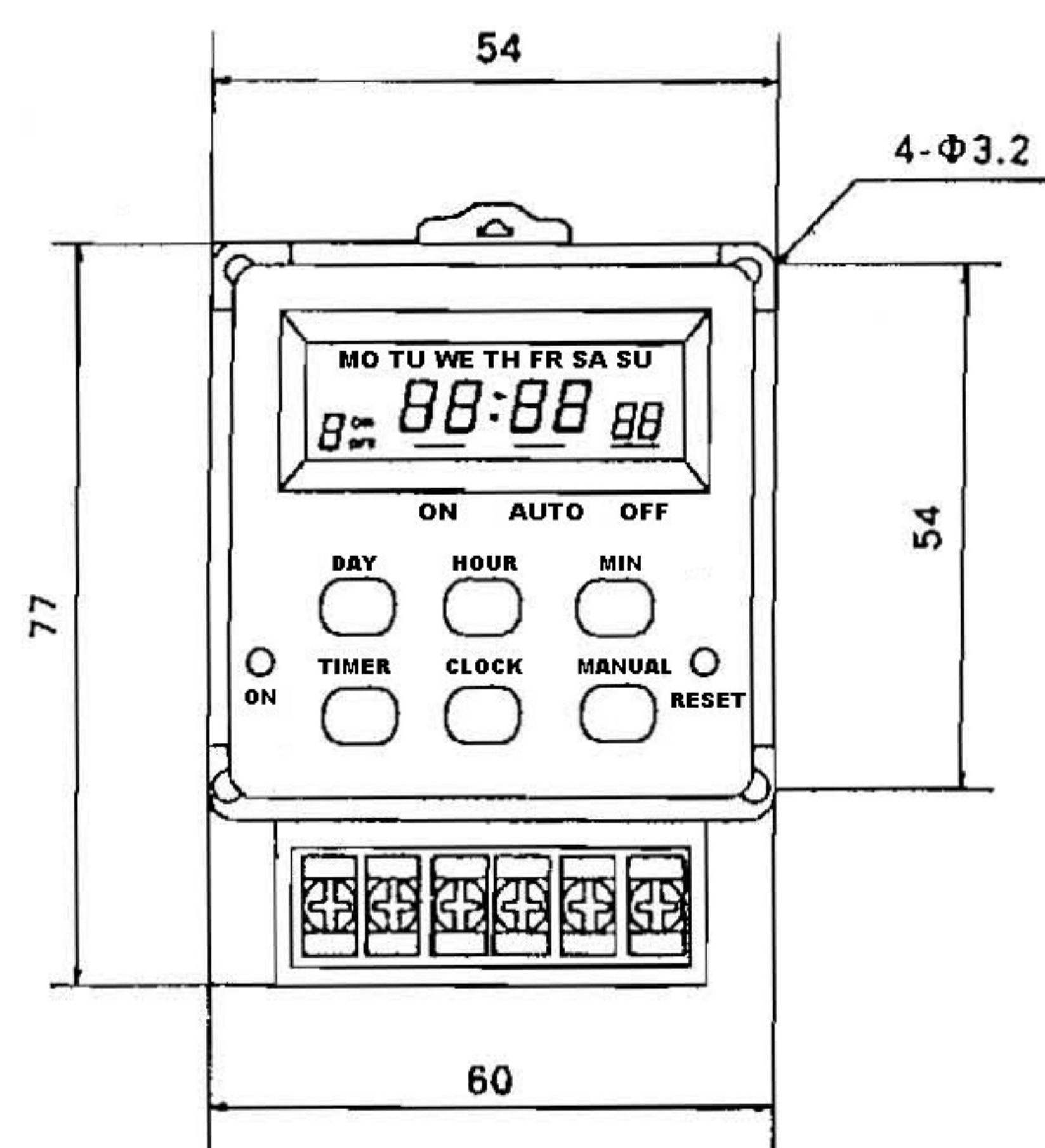
3. 注意事項

(1) 初始設定應先確認無誤後才可接上負載。

(2) 工作電壓：100~250VAC 接點容量：5A 220VAC 精度：≤70 秒/年。

(3) 內置電池可維持 2 年停電時繼續計時和保持原有的設定，但無法控制輸出接點。

4. 安裝及接線圖



※ 本產品提供六組時間設定，每一組可設定於一星期中某一天或週一至週五，週末或每一天的幾時幾分 ON，至星期幾的幾時幾分 OFF。

※ 可隨時進入任一組設定，將起資料歸零，使該組失去作用。

按鍵	計時模式	狀 態
CLOCK	按下無效	六時段定時
TIMER	進入第一組 ON 的設定	此時處於計時狀態
DAY	只按“DAY”無效 同時按“CLOCK”及“DAY”可調整日期	每按一次進入下一組時間設定 1 ON → 1 OFF → 2 ON → 2 OFF → 3 ON → 3 OFF → 4 ON → 4 OFF → 5 ON → 5 OFF → 6 ON → 6 OFF → 依次迴圈
HOUR	只按“HOUR”無效 同時按“CLOCK”及“HOUR”可調整時	可調整該組 TIMER 之動作日期 (1) MO (2) TU (3) WE (4) TH (5) FR (6) SA (7) SU (8) MO+TU+WE+TH+FR (9) SA+SU (10) MO+TU+WE+TH+FR+SA+SU
MIN	只按“MIN”無效 同時按“CLOCK”及“MIN”可調整分	按“HOUR”調整時
RESET	重新啓用本計時器	按“MIN”調整分
MANUAL	每按一次改變繼電器的輸出 ON-AUTO-OFF 依次變換。	